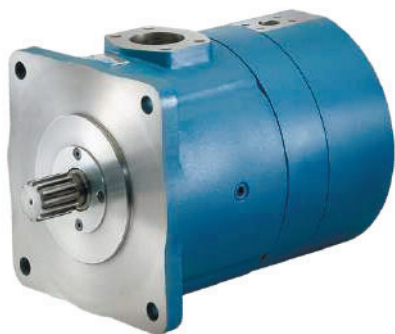


Аксиально-поршневые насосы постоянной подачи



Насосы работают с жидкостями вязкостью от 1,5 сСт. Двухнаправленное вращение обеспечивает постоянное направление потока, независимо от направления вращения вала. Насосы совместимы с различными типами рабочих жидкостей, в том числе с низкой смазывающей способностью. Насосы могут подавать **несколько независимых потоков** от одного насоса. Множественные потоки получаются при сложении производительности отдельных поршней в различных комбинациях (до одного выхода на поршень).

Карта заказа

Параметр	Пояснение	Значение заказчика
Рабочее давление, бар	до 1040	
Подача, л/мин	от 0,6 до 204	
Обороты, об/мин	до 3000	
Тип рабочей жидкости	Минеральные и синтетические масла, топливо, гликоль, специальные авиационные жидкости	
Вал	SAE/ISO	
Порты	SAE/ISO/BSPP	

Винтовые насосы



Трехшпиндельный самовсасывающий винтовой насос, подходит для перекачки большинства типа жидкостей, в том числе специального назначения, например Skydrol-Id4

- Низкий уровень шума
- Диапазон вязкости от 4 до 2000 сСт
- Компактный дизайн и низкий вес

Карта заказа

Параметр	Значение заказчика	
Рабочее давление, бар	до 80	
Подача, л/мин	от 8 до 1200	
Тип рабочей жидкости	Минеральные и синтетические масла, топливо, гликоль, специальные авиационные жидкости	
Вал	SAE/ISO	
Порты	SAE/ISO/BSPP	

Ручные насосы

Ручные насосы предназначены для создания давления в замкнутых гидравлических системах. Многофункциональность насоса находит свое применение в опрессовке гидравлических систем и соединений, калибровке датчиков давления и манометров, настройке предохранительных клапанов и других проверках, где необходимо создавать и поддерживать давление без расхода рабочей жидкости. Переключатель объема рабочей камеры насосов серии HP1600 позволяет ускорить процесс заполнения гидросистем рабочей жидкостью.

- **Достижение максимального давления минимальными усилиями**
 - **Установка отсечки по давлению**
 - **Режимы работы для адаптации под необходимые применения**
 - **Регулирование рабочего объема**
 - **Безопасный сброс давления**
- Ручные насосы производятся в двух модификациях:
- HP400 ручной насос, встраиваемый в гидравлическую систему;
 - HP1600 автономный ручной насос с системой управления.

	HP400	HP1600
Наименование параметра		
Максимальное давление, бар	420	1600
Регулятор объема	Механический 2 диапазона	Механический 2 диапазона
Рабочая жидкость	Любые типы минеральных и синтетических масел	Любые типы минеральных и синтетических масел
Вязкость рабочей жидкости, сСт	10...250	10...250
Температура рабочей жидкости С	-30...+30	-30...+30
Привод	Ручной	Ручной
Система управления	-	3 режима

HP1600 оснащен емкостью с рабочей жидкостью, обратным клапаном, датчиком давления и системой управления. Для удобства перемещения HP1600 может быть установлен на передвижную раму.

Система управления HP1600 имеет монохромный дисплей и автономное питание (элементы питания 3xAAA).

Функционал системы управления:

- режим калибровки манометров и датчиков давления – система оповещает о достижении значения давления до заданной уставки;
- режим настройки предохранительных клапанов – система фиксирует максимальное значение давления до момента сброса предохранительным клапаном;
- режим опрессовки – система фиксирует время просадки давления до допустимой уставки.